



# クレイドルキャビン

～トレーラーハウスとコンテナハウスの魅力～

# クレイドルキャビンとは

室内施設を全てユニット化  
施設のあらゆる形態に応える事が可能

低価格、短納期設置・移設が容易

トレーラーハウス、コンテナハウス特有の  
規格サイズを生かした室内施設

戸建て住宅建設シェアNO1（年間1万棟越）  
の実績・経験に伴う充実の住環境機能

安心のアフターサービス  
レンタル・リースにも対応

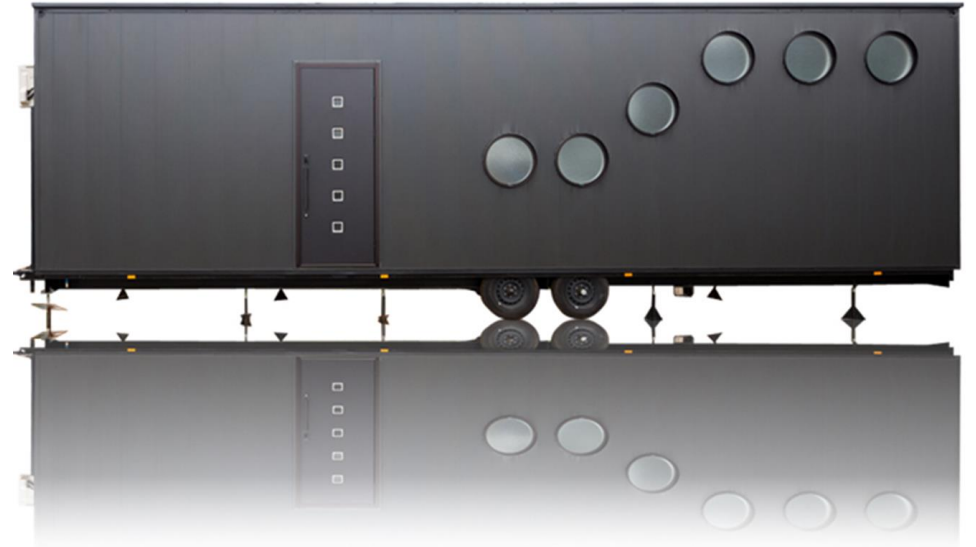
# 商品について



## クレイドルキャビンの コンテナハウス

ISO海上輸送コンテナと同じ規格でありながら、日本の建築基準であるJIS規格をクリアした新造コンテナです。  
建築確認申請が所得可能なコンテナハウスです。

※一定の条件の商品以外は建築確認申請が必須となります。



## クレイドルキャビンの トレーラーハウス

タイヤの付いたシャーシーというフレームに乗った構造物で、車でけん引可能な【車両】です。  
自走可能なキャンピングカーとは異なり、エンジンは付いていません。

※弊社商品は車幅2500mm未満/車高3800mm未満/車長12000mm未満

# 商品サイズ一覧表

## 建築確認用HQコンテナ

サイズ	外寸 (幅)	外寸 (奥行)	外寸 (高さ)	床面積	坪	畳
10ft	2,991mm	2,438mm	2,896mm	6.31m <sup>2</sup>	2.0	4.27
12ft	3.658mm			7.81m <sup>2</sup>	2.5	5.34
20ft	6.058mm			13.23m <sup>2</sup>	4.2	8.97
40ft	12.192mm			27.08m <sup>2</sup>	8.6	18.37

※上記以外のサイズも製作可能です。

20ft・40ft以外の特注サイズは輸送費・加工費等が別途加算されます。

※畳は江戸間で計算しております。また、畳数・床平米は施工内容により異なる場合がございます。

※内寸は施工内容により異なる為、表記しておりません。

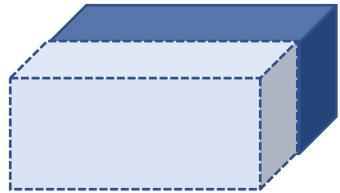
## トレーラーハウス

サイズ	外寸 (幅×奥行×高さ)
フルサイズ	約11.000mm×約2.400mm×約3.600mm

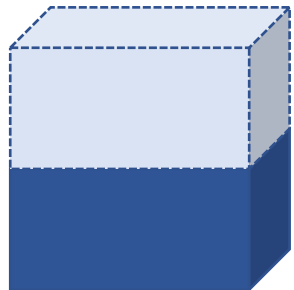
※約5.5m、約7mサイズのトレーラーハウスもございます。

※20ftサイズ以下のコンテナを利用した分離型トレーラーハウスも製作可能です。

# コンテナハウス連結について

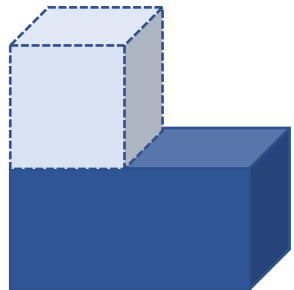
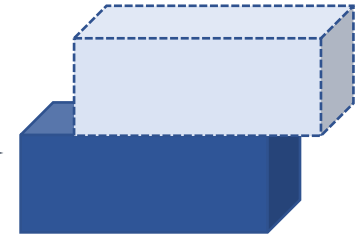


平屋連結であればお好みの形にレイアウト可能です。  
柱のない空間を広くしたい場合は20ftの長辺連結  
(柱の間隔は最大6m離すことができます。)  
プライベートな中庭をご希望であれば口の字連結  
用途や生活様式に合わせご提案させていただきます。



コンテナサイズが同じであれば結合することで  
2階建てが可能です。

右のイメージ画像のように上下をズラすことも可能です。  
※条件がございますのでご相談ください。



左のイメージ画像のように大きいコンテナの上に  
小さいコンテナを結合する2階建ても可能です。

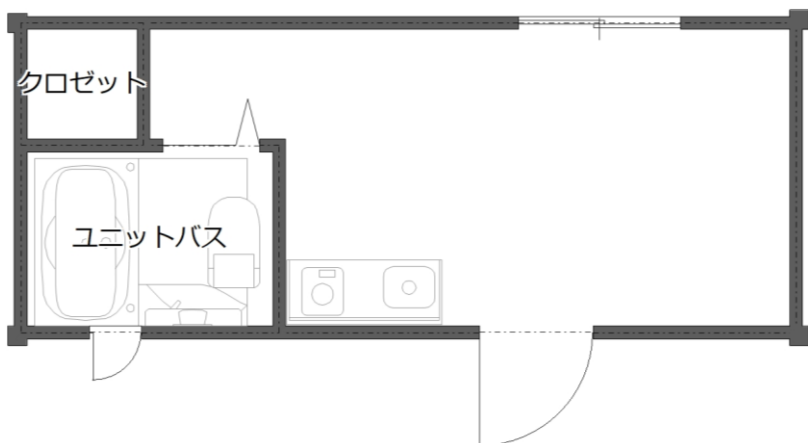
※別途で構造計算費が必要となります。  
また、増築する際は新たに建築確認申請が必要が必要な場合がございます。



# 参考見積もり



# 1R-type 20ftコンテナ



【商品】 20ft建築用コンテナ 1台

【外寸】 幅6,058mm×奥行2,438mm ×高さ2,591mm

【設備】 キッチン、トイレ、ユニットバス

【内装】 ビニールクロス(天井・壁)、フローリング(天井・壁)  
長尺シート(玄関床)

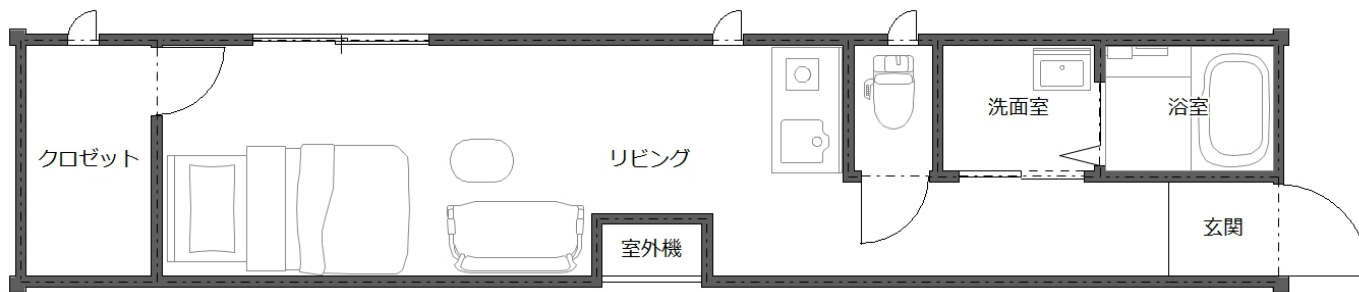
【照明】 LEDダウンライト、シーリング

【その他】 24時間換気システム

【ライフライン】 給排水、電気、ガス

【上物参考金額】 **¥4,200,000-(税込み)**

# 1R-type 40ftコンテナ



- 【商品】40ft建築用コンテナ 1台
- 【外寸】幅12,192mm×奥行2,438mm×高さ2,591mm
- 【設備】ミニキッチン、トイレ、洗面化粧台、ユニットバス
- 【内装】ビニールクロス(天井・壁)、フローリング(床)、長尺シート(玄関床)
- 【照明】LEDダウンライト、シーリング 【その他】24時間換気システム
- 【ライフライン】給排水、電気、ガス
- 【上物参考金額】¥6,5000,00-(税込み)



# コンテナハウス 設備無し



※内外装はイメージです。

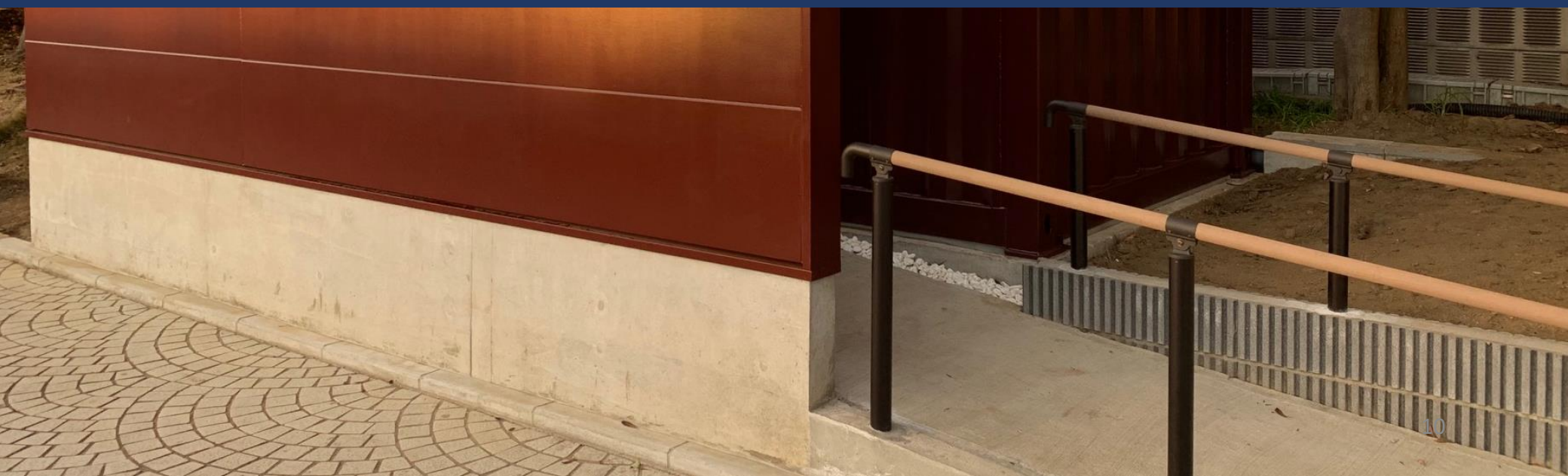


【商品】 20ft建築用コンテナ 1台  
【外寸】 幅6,058mm×奥行2,438mm ×高さ2,591mm  
【設備】 なし  
【内装】 ビニールクロス(天井・壁)、フローリング(床)  
長尺シート(玄関床)  
【照明】 なし 【ライフライン】 なし  
【上物参考金額】 **¥3,450,000-(税込み)**

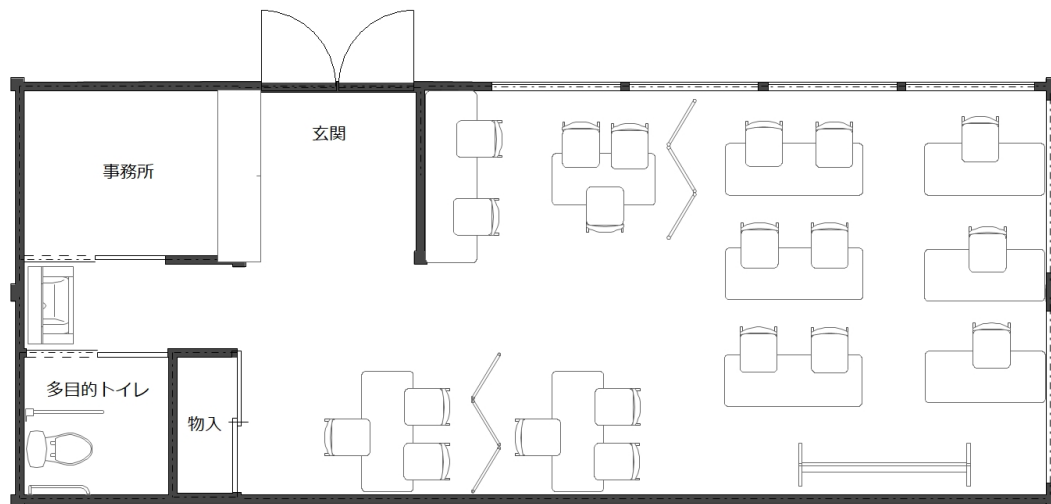
【商品】 40ft建築用コンテナ 1台  
【外寸】 幅12,192mm×奥行2,438mm ×高さ2,591mm  
【設備】 なし  
【内装】 ビニールクロス(天井・壁)、フローリング(床)  
長尺シート(玄関床)  
【照明】 なし  
【ライフライン】 なし  
【上物参考金額】 **¥4,800,000- (税込み)**



# コンテナ参考事例



# コンテナ学習塾



大開口で採光たっぷり、広々2台連結

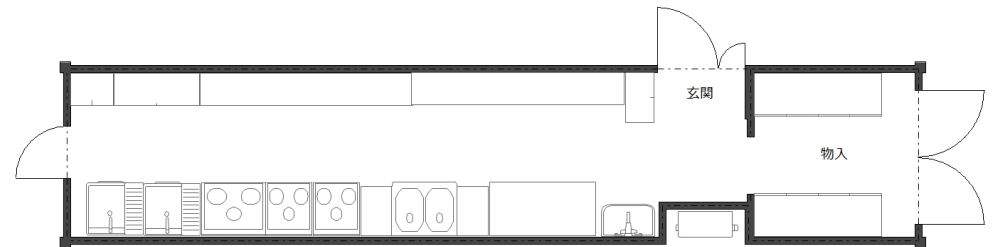
- 【商品】 特注38ftコンテナ (2台)
- 【外寸】 幅11,582mm × 奥行2,438mm × 高さ2,647mm
- 【設備】 多目的トイレ1台、洗面化粧台1台
- 【内装】 クロス(天井)、クロス(壁)  
フローリング(床)、長尺シート(一部床)
- 【照明】 LEDダウンライト、シーリング
- 【その他】 24時間換気システム
- 【ライフライン】 給排水、電気

# キッチンコンテナ

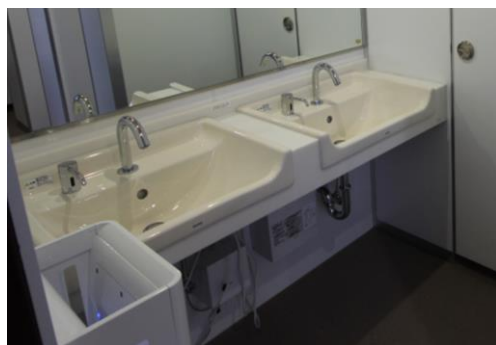
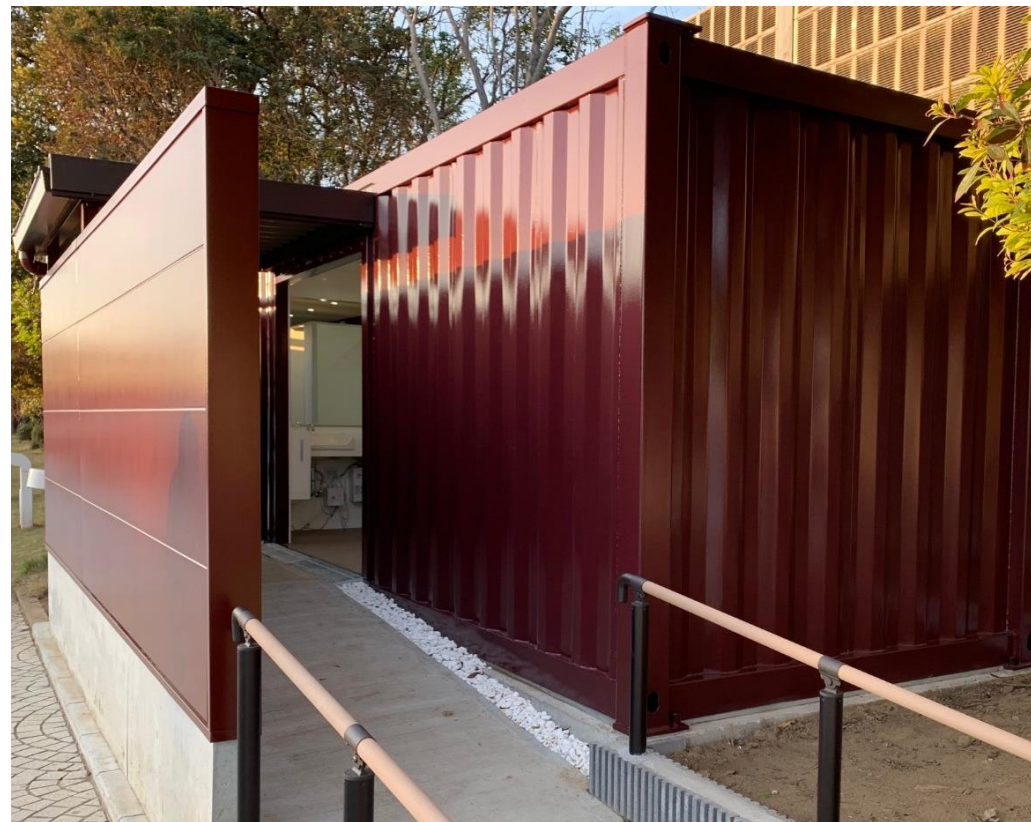


- 【商品】 40ftコンテナ（1台）
- 【外寸】 幅12,192mm×奥行2,438mm×高さ2,896mm
- 【設備】 二槽シンク、ガステーブル、スープレンジ、コールドテーブル、作業台、エアコン、キッチン換気扇、洗面台、靴箱
- 【内装】 ジプトーン(天井)、クロス(壁)、長尺シート(床)
- 【照明】 シーリング
- 【ライフライン】 給排水、電気、ガス
- 【用途】 緊急時炊き出し、イベントなど

本格的な大型厨房で緊急時の炊き出し



# コンテナPAトイレ



【商品】20ftコンテナ

【サイズ】外寸：幅6,058mm×奥行2,438mm×高さ2,896mm

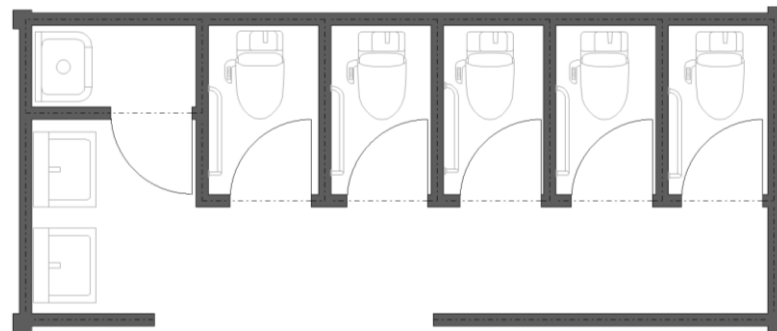
【設備】トイレ(5台)・洗面化粧台(2台)・掃除用流し(1台)

【内装】ジプトーン(天井)、パネル(壁)、長尺シート(床)

【照明】LEDダウンライト

【その他】24時間換気システム

【ライフライン】給排水、電気



# パブリックトイレ

普段は公園、災害時には被災地へ

- 【商品】 12ft×1台
- 【外寸】 幅3,658mm×奥行2,438mm×高さ2,647mm
- 【設備】 大便器4台、小便器4台
- 【内装】 ジプトーン(天井)、パネル(壁)、長尺シート(床)
- 【照明】 LEDダウンライト
- 【その他】 24時間換気システム
- 【ライフライン】 給排水、電気
- 【用途】 トイレ



# コンテナ倉庫

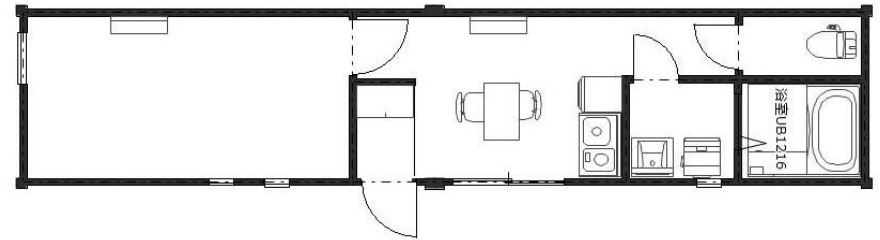
オシャレな大容量倉庫

- 【商品】 20ft×2台
- 【外寸】 幅3,658mm×奥行2,438mm×高さ2,647mm
- 【設備】 特になし
- 【内装】 合板(床)
- 【照明】 特になし
- 【ライフライン】 特になし
- 【用途】 倉庫

# 平屋住宅

趣味を楽しむ別荘は、  
こだわりを詰め込んで  
夢を叶える。

- 【商品】 20ftコンテナ（2台）
- 【外寸】 幅12.192mm×奥行2,438mm×高さ2,896mm
- 【設備】 ミニキッチン・トイレ・バス・洗面台・洗濯パン
- 【内装】 ビニールクロス(天井)、クロス(壁)、フローリング(床)
- 【照明】 LEDダウンライト・シーリング
- 【その他】 24時間換気システム
- 【ライフライン】 給排水、電気、ガス
- 【用途】 1DK趣味用の別荘



# レンタルオフィス

賃貸からデユースまで  
幅広く対応可能なレンタルオフィス



【商品】 20ftコンテナ（5台）

【外寸】 幅6.058mm×奥行2,438mm×高さ2,896mm

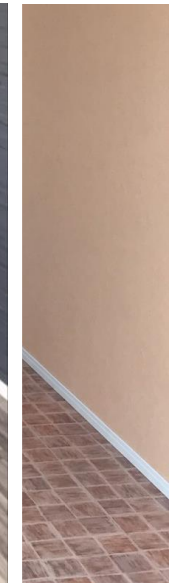
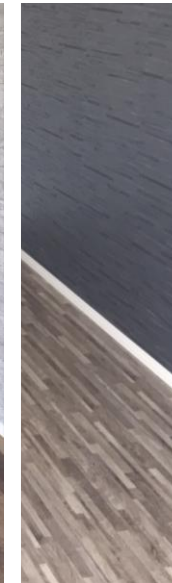
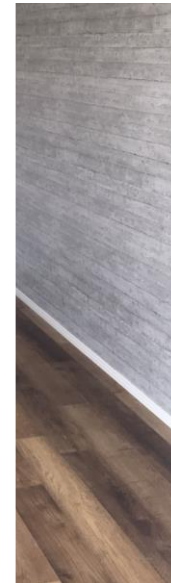
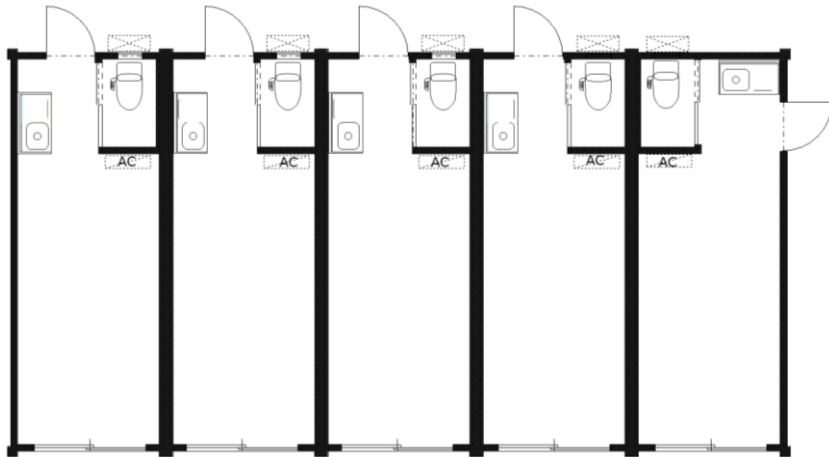
【設備】 シンク・トイレ

【内装】 クロス(天井)、クロス(壁)、CFシート(床)

【照明】 LEDダウンライト・シーリング

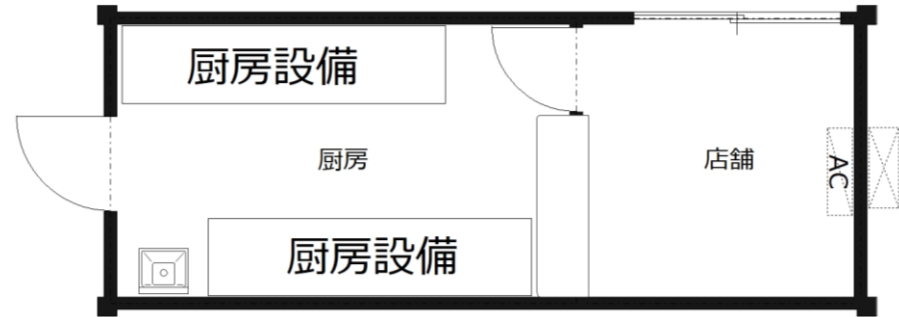
【その他】 24時間換気システム

【ライフライン】 給排水、電気、ガス





# 店舗（テイクアウト専門店）



## 自宅敷地内の空きスペースに コンパクトサイズの店舗を実現

- 【商品】 20ft建築用コンテナ 1台
- 【外寸】 幅6,058mm×奥行2,438mm ×高さ2,896mm
- 【設備】 自動水栓手洗い器 ※厨房設備は施主様手配
- 【内装】 店舗：クロス(天井・壁)、クッションフロア(床)  
厨房：塗装(天井)、不燃化粧板(壁)、ウレタン防水(床)
- 【照明】 シーリング、ダウンライト
- 【その他】 24時間換気システム
- 【ライフライン】 給排水、電気、ガス



# お見積もりに必要な情報

まず、所有地・検討地がある際は設置予定地の情報提供をお願いいたします。  
予定地までの運搬経路・設置可否や障害物有無の確認・用途地域・防火地域  
準防火地域などの指定がないか無償にて簡易調査させていただきます。  
下記内容とイメージをお伺いし予算内で可能なプランをご提案いたします。

土地情報 (所有地・検討地がある方)

設置可能サイズ診断・予定地までの輸送費

コンテナハウス or トレーラーハウス

サイズ

台数

連結

設備

室外 (ウッドデッキ・テラス等)

室内 (トイレ・キッチン・浴室等)

# コンテナハウスの**注意点**

※コンテナハウスは**建築確認申請**が必要になります。

(必要ない場合もございますので、ご相談ください。)

申請をしないと特定行政庁から違反建築物として扱われ、除去命令にて撤去の是正指示が出されます。

参照 : 国土交通省からの通知 <http://www.mlit.go.jp/common/001066940.pdf>

クレイドルキャビン  
なら・・・

弊社の**建築用コンテナ**は**建築確認済証**が取得可能です。

(建築確認済証：建築する建物が建築基準法、条例に適合されて問題ないと確認された場合交付される)

A man in a dark grey suit, light blue shirt, and green and blue striped tie is shown from the chest up. He is gesturing with his right hand, palm up. The background features a stylized world map in shades of blue and cyan, with glowing lines connecting various points. A dark brown horizontal bar is overlaid across the middle of the image, containing the text.

# 災害用コンテナハウス

# 被災地の課題を解決

仮設トイレのイメージ  
[臭い][狭い][汚い]

他人からの視線  
生活リズムの違い  
張り詰めた空気

車中泊でのリスク  
心身のストレス

衛生的な水廻り

清潔感のある空間  
ゆとりある室内  
清掃のしやすさ

居住問題

プライベート空間の確保  
心安らげる空間  
生活リズムの自由

リスク軽減

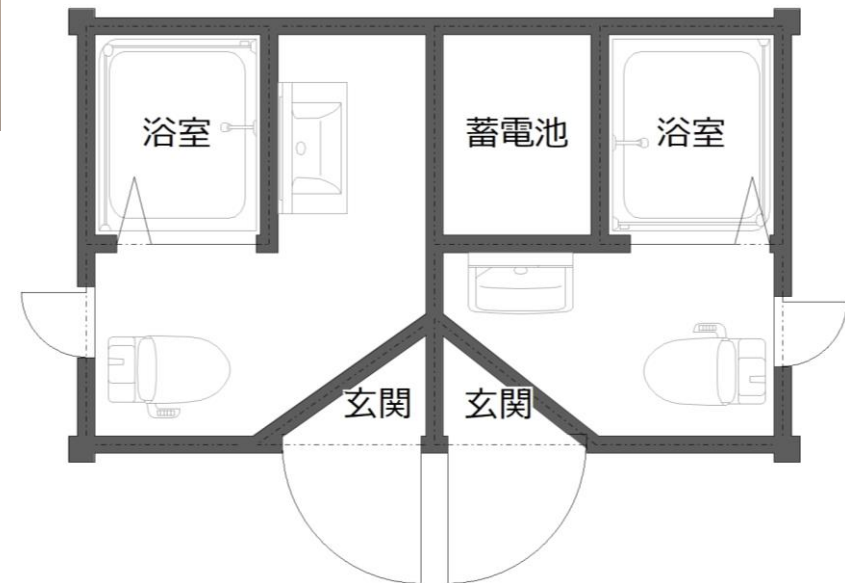
エコノミー症候群予防  
心身機能の低下予防  
暴力被害の予防



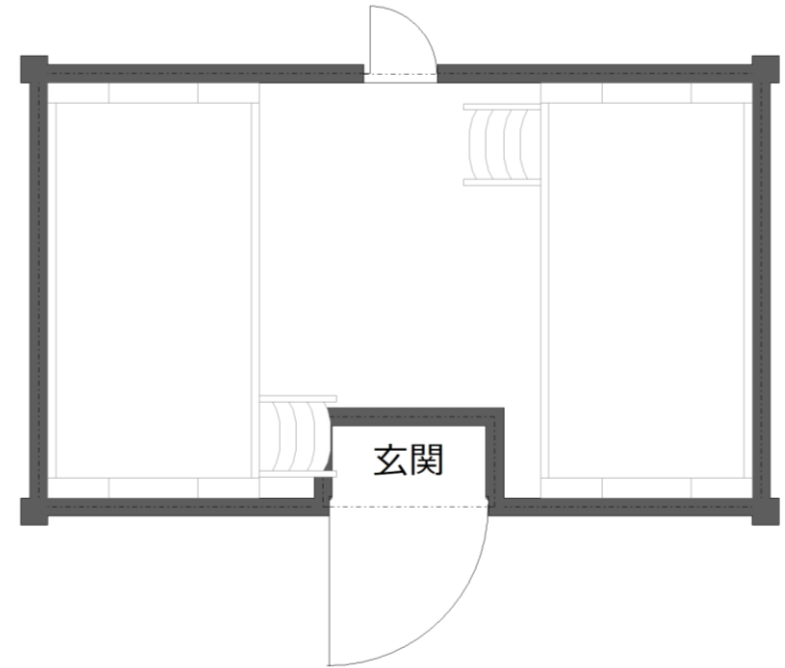
# 水回りユニット



- 【商品】 13ft建築用コンテナ（特注サイズ） 1台
  - 【外寸】 幅4,000mm×奥行2,438mm×高さ2,591mm
  - 【設備】 トイレ（2台）・手洗い器（2台）・シャワー（2台）
  - 【内装】 ビニールクロス（天井・壁）、プラスチック畳（床）、クッションフロア（玄関部分）
  - 【照明】 LDE照明
  - 【その他】 24時間換気システム
  - 【ライフライン】 電気（蓄電池）、ガス（プロパンガス）
- 排水に関しては現地ごとの対応（浄化槽等）、給水（貯水槽設置可）



# カプセルベッドユニット



【商品】 13ft建築用コンテナ（特注サイズ） 1台

【外寸】 幅4,000mm×奥行2,438mm×高さ2,591mm

【設備】 トイレ（2台）・手洗い器（2台）・シャワー（2台）

【内装】 ビニールクロス(天井・壁)、プラスチック畳(床)、クッションフロア（玄関部分）

【照明】 LDE照明

【その他】 24時間換気システム

【ライフライン】 電気（蓄電池）、ガス（プロパンガス）、給水（貯水槽設置可）排水に関しては現地ごとの対応（浄化槽等）

# コンテナハウスQ&A

## 保証やメンテナンスは？

十分な保証・メンテナンスパックをご用意しております。詳細はお問い合わせください。

## 海上用コンテナとの違いは？

海上用コンテナは輸送用のためそのままの使用は確認申請が取得できません。弊社のコンテナは建築用に開発したJIS規格コンテナです。

## 増築するには？

新たに建築確認申請が必要な場合がございます。ご相談下さい。

## 畑や田んぼに設置可能か？

コンテナハウスを設置する場合は農地転用が必要です。転用すれば設置は可能ですが、農地転用は農地法によって規制されています。農地転用には許可が必要です。

## 固定資産税はどうなるのか？

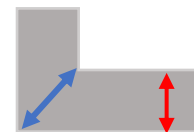
コンテナハウスの場合、建築物という扱いですので固定資産税が掛かります。トレーラーハウスの場合でしたら車両という扱いになりますので固定資産税は掛かりませんが自動車税がかかります。詳しくはお問合せ下さい。

## 設置に必要なことは？

建築確認申請が必要な場合があります。また建築物となるので基礎を作る必要があります。場合によっては違法建築とみなされます。

## どれくらいの道幅が必要なのか？

道路幅6m以上、曲がり角幅6.5m以上あるのが望ましいです。土地により変動いたしますのでご相談ください。



## 他の条件・調査対象は？

電柱などの障害物の有無・設置場所周辺環境土地の規定・防火/準防火地域かについてなど様々ございます。設置予定土地の住所を教えてください、弊社社員が確認いたします。

## そのまま地面に設置可能か？

コンテナハウスは建築物ですので、建築法で決められた基礎工事を行い基礎にコンテナハウスを固定しないとけません。木造と違い移動できることがメリットですが定着させることになるので不動産になります。

## 防火地域、準防火地域で設置可能か？

準防火はほとんど使用の変更はなく設置可能となります。防火地域では外壁部分の仕様が防火地域対応の仕様となります。

## コンテナ内は暑くないのか？

内壁には断熱材を設けるため木造住宅とさほど変わりません。断熱材も2種類の施工方法で行えます。よく使われるグラスウールか吹き付け断熱があります。



# トレーラーハウスQ&A

## どんな種類があるのか？

弊社では分離型トレーラーハウス（20ftコンテナ以下）・一体型トレーラーハウス（軽量鉄骨）をご用意しております。将来固定するご予定がある場合は分離型がお勧めです。

## サイズは？

弊社のコンテナハウスは保安基準の制限内のサイズで製作しております。分離型ですと20ftサイズまでであれば可能です。一体型の場合は外寸で幅11,970mm×奥行2,490mm×高さ3,750mmまで可能です。詳しくはご相談ください。

## 設置条件はあるのか？

車両ですので基本的にけん引可能な場所であれば設置可能ですが、市町村によって判断が異なります。ご確認下さい。

## 連結できる？

コンテナのように結合することはできません。大きさにも制限がございますので、ご相談ください。

## 移動するには？

けん引免許・けん引車があれば移動可能です。弊社にて輸送も承っております。

## 台風でも大丈夫なの？

右画像のようにロープで固定することで台風にも対応できます。一定期間滞在させる場合はタイヤの劣化を防ぐため、ジャッキアップをおすすめいたします。

## ライフラインは？

給排水・給電・ガス（プロパンガス）は一般的な建築物と同様に供給が可能です。排水は下水への接続・浄化槽も可能です。しかし、トレーラーハウスの設置基準である、随時かつ任意移動可能な設置、工具を使用しない着脱式の器具を使用するなど機銃を満たす必要があります。

## 税金は？

トレーラーハウスは不動産ではないため不動産取得税・固定資産税はかかりません。ですが、自動車税が発生いたします。また、法人でご購入される場合、減価償却期間は最短4年となり、税務対策上も有利になります。



# Cradle Cabin

Container House  
& Trailer House

ご不明な点がございましたらお気軽にご連絡下さい。TEL:0120-4135-46 受付時間：9:00～18:00